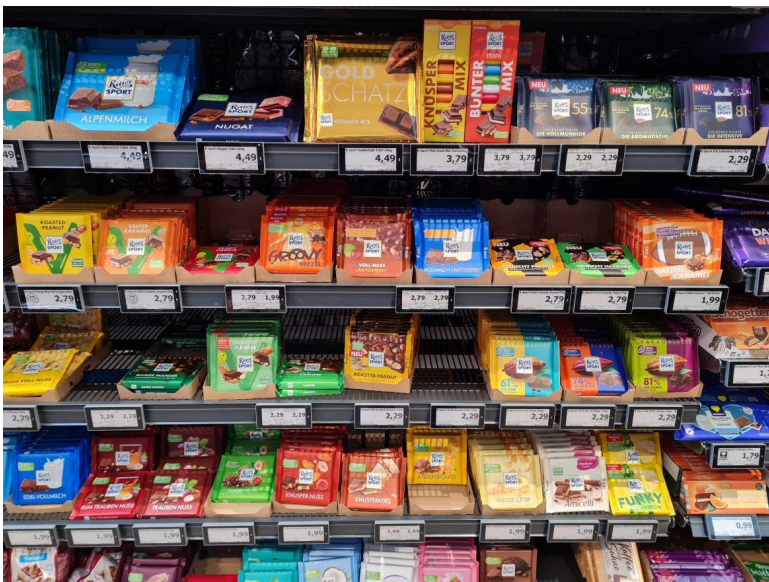


# Edelkacao Klasse: Shrinkflation bei Ritter Sport?

Bisher gab es bei Ritter Sport einen klaren Standard: quadratische Schokoladentafeln mit 100 Gramm Inhalt. Seit Mai 2026 bringt das Unternehmen jedoch mehrere Sorten mit nur noch 75 Gramm Schokolade auf den Markt. Handelt es sich um Mogelpackungen? Wir haben die wichtigsten Informationen zusammengetragen.



© Verbraucherzentrale Hamburg

## DAS WICHTIGSTE IN KÜRZE

1. Das Unternehmen Ritter Sport bietet seit Anfang Mai 2026 unter der Marke *Edelkacao Klasse* drei Sorten Schokolade mit nur noch 75 Gramm Inhalt an.

2. Die Verpackungen der Schokoladentafeln sind äußerlich so groß wie die herkömmlichen 100-Gramm-Tafeln, enthalten aber deutlich weniger Schokolade. Die einzelnen Tafeln sind dünner geworden.
3. Ritter Sport erklärt, dass es sich bei der *Edelkakao Klasse* um neue Sorten handeln würde. Die Verbraucherzentrale Hamburg meint, dass bei diesen Tafeln die Füllmenge reduziert wurde. Bei unverändertem Preis würde die versteckte Preiserhöhung in diesem Fall 33 Prozent betragen.

Stand: 08.05.2026

Quadratisch, praktisch, gut – so lautet die Werbung von Ritter Sport seit vielen Jahren. Ergänzen hätte man noch können, dass in den Tafeln seit jeher 100 Gramm stecken.

Doch seit Anfang Mai sind drei Sorten im Umlauf, die nur noch 75 Gramm schwer sind – kurz vorher gab es nur zwei Varianten "Proteinschokolade" mit diesem Gewicht. Dabei bleibt die Größe der Tafeln unverändert, aber die Dicke schrumpft: Statt rund 12 sind die Tafeln nur noch 9 Millimeter dick. Die Sorten tragen folgende Namen:

- *Edelkakao Klasse Die Vollmundige, 55 % Kakao*
- *Edelkakao Klasse Die Aromatische, 74 % Kakao*
- *Edelkakao Klasse Die Intensive, 81 % Kakao*

---

## Verdacht auf Shrinkflation

Ritter Sport erklärt, dass es sich bei den Tafeln der *Edelkakao Klasse* um komplett neue Sorten handelt. Dennoch gibt es deutliche Parallelen zu früheren Produkten der sogenannten *Kakao Klasse*, die laut Angaben des Schokoladenherstellers aus dem Sortiment verschwinden. Besonders auffällig ist, dass zwei der neuen Sorten exakt denselben Kakaoanteil besitzen. Bei der dritten schrumpfte neben der Füllmenge zusätzlich der Kakaoanteil von 61 auf 55 Prozent.

- *Kakao Klasse Die Feine, 61 % Kakao*

- *Kakao Klasse Die Kräftige, 74 % Kakao*
- *Kakao Klasse Die Starke, 81 % Kakao*

Ist es Zufall, dass nun genau drei Sorten mit einem ähnlichen Kakaoanteil – bei zwei Tafeln ist der Kakaogehalt sogar exakt gleich – aber geringerer Füllmenge auf dem Markt kommen? Der Verkaufspreis pro Tafel beträgt trotz geringerer Füllmenge weiterhin meist 2,29 Euro. Unter der Annahme, dass die bisherigen Produkte faktisch ersetzt werden, entspricht das einer versteckten Preiserhöhung von mehr als 33 Prozent. Und das bei drastisch günstigeren Rohkakaopreisen als vor gut einem Jahr!



100 g e



75 g e



100 g e



75 g



100 g e



75 g

## Die Marketingabteilung von Ritter Sport tut einiges, um den Verdacht von Shrinkflation zu entkräften:

- **Neuer Name:** Aus der *Kakao Klasse* wird plötzlich die *Edelkakao Klasse*. Warum die Bezeichnung geändert wurde, bleibt unklar. Die Umbenennung wirkt vor allem wie eine geschickte Marketingmaßnahme. Schon bei den Produkten der alten *Kakao Klasse* bezeichnete Ritter Sport im Jahr 2019 den Kakao aus Peru übrigens als „Edelkakao“.
- **Neues Verpackungsdesign:** Die Gestaltung der Verpackung unterscheidet sich deutlich von den bisherigen Tafeln. Während das frühere Design mit zwei unterschiedlichen Farben arbeitete, die die Tafel optisch in zwei Hälften teilten und eine große Kakaofrucht in der Mitte zeigten, setzt Ritter Sport nun auf deutlich dunklere Farbtöne und eine Landschaftsoptik. Zusätzlich gibt es noch einen auffälligen Störer mit dem Hinweis „Neu“.
- **Kakao aus Eigenanbau:** Bisher stammte der Kakao für die *Kakao Klasse* laut Ritter Sport aus „langfristigen Partnerschaften“, künftig soll er teilweise aus eigenem Anbau kommen. Allerdings garantiert das Unternehmen nur bei der 55-Prozent-Variante, dass der gesamte Kakao der Tafel von der eigenen Plantage stammt. Wie hoch der Anteil bei den anderen Sorten ist, verrät Ritter Sport nicht. Für uns bleibt zudem unklar, warum Kakao aus eigenem Anbau den Preis der Schokolade so deutlich erhöhen soll. In puncto Nachhaltigkeit erfüllen auch die neuen Schokoladen übrigens den Standard der Rainforest Alliance – genau so wie die alten.

### GUT ZU WISSEN

Beim Thema Nachhaltigkeit schneidet Ritter Sport aus unserer Sicht besser ab als viele große multinationale Konzerne wie Mars, Ferrero oder Mondelez. Im Rahmen unseres Marktchecks „Vollmilchschokolade“ aus dem vergangenen Jahr gab Ritter Sport an, für seine Vollmilchschokolade zu 90 Prozent Rainforest Alliance Cocoa und zu 10 Prozent Kakao mit dem Fairtrade-Siegel einzusetzen. Auch bei der Chocolate Scorecard landet Ritter Sport auf den vorderen Plätzen vor Nestlé, Mars, Lindt & Sprüngli sowie Ferrero.

---

## Ritter Sport verweist auf neue Produktgruppe

In einer Stellungnahme erklärt Ritter Sport, dass es sich bei der *Edelkacao Klasse* um eine „vollkommen neue Produktgruppe mit neuen Rezepturen sowie einem neuen Tafelformat“ handelt.

- Vollständige Stellungnahme der Ritter Sport Presseabteilung vom 4. Mai 2026

Kein bestehendes Produkt soll angepasst oder verändert worden sein. Auf die neue Füllmenge werde „auf sämtlichen Kanälen“ hingewiesen. Marktforschungen hätten gezeigt, „dass die dünnere Tafel“ von den deutschen Verbraucherinnen und Verbrauchern bevorzugt wird.

### UNSER FAZIT

Aus unserer Sicht spricht vieles dafür, dass es sich bei den 75-Gramm-Tafeln der *Edelkacao Klasse* von Ritter Sport um Shrinkflation handelt. Anders als Mondelez bei der Milka-Tafel, deren Optik nahezu unverändert blieb und gegen die wir wegen Irreführung geklagt haben, versucht Ritter Sport den Eindruck zu erwecken, dass es sich um neue Produktlinie handelt.

Das Unternehmen verändert nicht nur den Namen der Produktreihe, sondern auch die gesamte Gestaltung der Verpackung. Hinzu kommen neue Produktbeschreibungen und Marketingbotschaften.

© Verbraucherzentrale Hamburg e. V.

<https://www.vzhh.de/themen/mogelpackungen/edelkacao-klasse-shrinkflation-bei-ritter-sport-fragezeichen>